

# agrel

GmbH

agrar entwicklungs labor

**Probleme erkennen - Lösungen finden**  
**Innovative Ideen für die Landwirtschaft**



Tierärztliche  
Produktlinie



**Natürliche Wirkstoffe zum Schutz von  
Tierbeständen**



Die **agrel GmbH agrar entwicklungs labor** ist ein Unternehmen welches sich um Optimierung aller Prozesse in der Landwirtschaft bemüht. Hierbei stehen technische Entwicklungen genauso im Mittelpunkt, wie die Suche nach neuen Wegen der ökologischen Pflanzenernährung, als auch in der Gesunderhaltung von Tierbeständen.

Dies wird über die Produktlinie **agrelVET** gewährleistet.

**agrelVET** konzentriert sich hauptsächlich nicht auf das Therapieren von Tieren sondern um vorbeugende Maßnahmen die den Tierbestand oder auch einzelne Tiere gesunderhalten.

Die Therapie von Tierbeständen oder Einzeltieren belastet wirtschaftlich immer mehr als prophylaktische Maßnahmen.

Moderne Futtermittel müssen die Lebens- und Leistungserhaltung, sowie die Fruchtbarkeit gewährleisten. Hohe Leistungen können aber nicht allein durch qualitativ hochwertige Futtermittel gesichert werden. Hierzu bedarf es einer Reihe von zusätzlichen Mitteln die den Stoffwechsel in einer hohen Leistungsfähigkeit halten können.

Unsere Nutztiere sind Hochleistungssportler. Die Stoffwechselleistungen sind enorm und trotz aller Fürsorge außerhalb der biologischen Normalität. So wie ein Hochleistungssportler durch geringste nicht trainierte Belastung, aus der Bahn gerät, ist ein Hochleistungstier zahlreichen Randbedingungen ausgesetzt. Diesen kann man durch Haltungs- und Fütterungsbedingungen abfangen und entgegenwirken - zum Schutz der Tiere und zum Schutz vor wirtschaftlichen Schäden.

**agrelVET** beschäftigt sich mit einer Reihe von pflanzlichen Sekundärstoffen und natürlich vorkommenden Wirkstoffen, die zum Schutz Ihrer Tiere nutzbar sind. Hochwertige und reichhaltige Futterrationen sind wichtig - aber um die Lebensleistung und vor Allem die Gesundheit der Tiere zu gewährleisten, sollten diese durch diverse Zusatzstoffe ergänzt werden.

Grundsätzlich jedoch kann die Wirkung von Pflanzeninhaltsstoffen stark differenziert werden. Die moderne Wissenschaft beweist nach und nach die nachgesagten organischen Wirkungen verschiedenster Pflanzeninhaltsstoffe und Huminstoffe.

**agrelVET** ersetzt keine Therapie. Die Produktlinie lässt zu, dass arzneimedizinische Therapien nur noch im Notfall eingesetzt werden müssen und dann ihre volle Wirksamkeit zur Geltung bringen können.



## Allgemeine Vorteile der



-Linie

- unproblematische Handhabung im Einsatz
- oftmals über das Tränkwasser zu verabreichen
- führt zu einem verbesserten Wohlbefinden der Tiere
- ausgeglichener Bestand
- vitale Tiere
- optimalerer Umgang in problematischen Phasen
- prophylaktischer Einsatz, um den Einsatz von Antibiotika zu vermeiden
- gewährleistet eine Gesunderhaltung des Tierbestandes
- grundsätzliche Reduzierung des Einsatzes von Medikamenten

**agrelVET** Produkte erhalten Sie über Ihren Tierarzt.

Bei allen Produkten ist der Einsatz in der ökologischen Tierhaltung möglich.





## VET.HUMIC

### Vormischung – kein Alleinfuttermittel

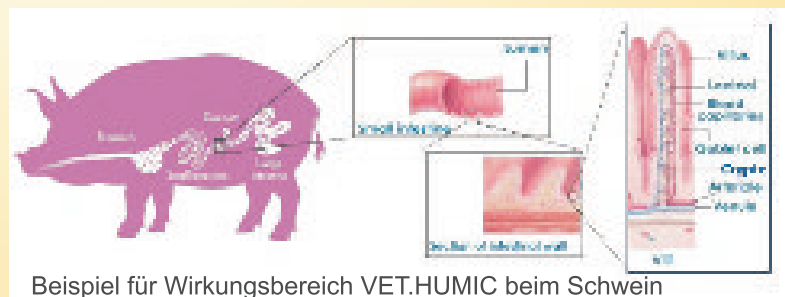
Zur Unterstützung der Darmgesundheit, Verbesserung der Stoffwechselaktivität und zur Verbesserung der Aufnahme von Vitaminen und Spurenelementen, Glyphosat-Bindekapazität

**VET HUMIC** fördert die Aufnahme von Nährstoffen, Vitaminen und Mineralien.

**VET HUMIC** hat einen positiven Einfluss auf die Darmgesundheit:

- fördert die Entwicklung der Darmstruktur
- schützt den Darm vor schädlichen Einflüssen
- fördert die Aufnahme von Nährstoffen
- vermindert die Durchfallanfälligkeit
- verbessert die allgemeine Gesundheit

**Verbesserte Darmstruktur:** Untersuchungen haben gezeigt, dass die Länge der Zotten stieg und sich die Tiefe der Krypten verringert hat. Dies zeigt an, dass die Darmstruktur besser entwickelt und die Aufnahme von Nährstoffen aus dem Futter gefördert wird. Der Darm ist widerstandsfähiger gegenüber schädlichen Einflüssen und Stressbelastungen. Folglich verbessern sich das Wachstum und die Gesundheit der Tiere.



Beispiel für Wirkungsbereich VET.HUMIC beim Schwein

Aus der wissenschaftlichen Literatur ist ersichtlich, dass der Einsatz von Humusäuren bei Milchkühen zu einer erhöhten Milchproduktion und einem höheren Fettanteil führt. Bei Kälbern führt der Einsatz zu einem verbesserten Wachstum, besserer Futtermittelverwertung und erhöht das Entwöhnungsgewicht, während zum selben Zeitpunkt reduzierter Durchfall bei Kälbern beobachtet werden kann.

**VET HUMIC** wird durch ein einzigartiges Verfahren hergestellt, bei dem kein Erhitzen erfolgt und keine chemischen Bestandteile oder Konservierungsstoffe zugesetzt werden, um die Integrität des Materials zu erhalten. Daher ist die Konzentration von Wirkstoffen in **VET HUMIC** hoch. Es ist ein lösliches und leicht verdauliches Produkt.

**Anwendung:**

- 100-200g pro Tonne Futter bei Ferkel
- 1-2 g bei 200 kg Lebendmasse Mastschweine/Zuchtsauen/Rinder
- 1g pro 50 kg Lebendmasse bei Milchkälber
- 2g pro 100kg Lebendmasse bei Geflügel, Kaninchen
- 1g pro Tag bei Pferden in Umstellungsphasen
- Für Hunde und Katzen werden gesonderte Einheiten angeboten

**Abpackungen:** 1 kg, 2 kg, 5 kg, 25 kg





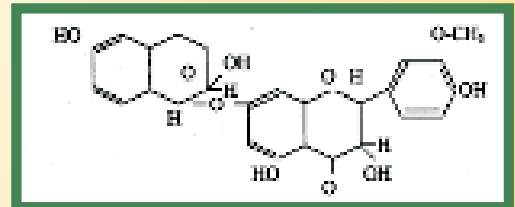
## SILLIBANIN

### Aromastoffmischung aus Pflanzenextrakten für stoffwechselbedingte Belastungsphasen

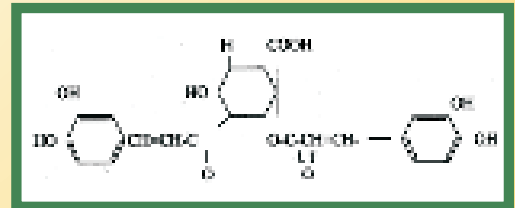
Gerade in Wachstumsphasen, in der Laktation oder in der Eilegeperiode steht der Stoffwechsel besonders unter hoher Aktivität. Eine hohe Aktivität unterliegt u. a. der Leber und der Niere. Die Zellen dieser Organe müssen sich ständig regenerieren um die Funktionsfähigkeit zu gewährleisten.

Denen für **SILLIBANIN** verwendeten Pflanzen wie Artischocke, Mariendistel oder Taubnessel werden aktivierende Wirkungen des Verdauungssystems nachgesagt. Dies ist u.a. auf die Wirkstoffe Cynarin und Silymarin zurückzuführen.

Silymarin hemmt die Lipidoxidation und die Prostata-synthase (Entzündungshemmung). Dadurch, dass die nukleare Polymerase I gefördert wird und sich die Produktion von rRNA erhöht (vermehrte Proteinsynthese) regenerieren Organe (Leber, Milz, Niere) insbesondere in Verbindung mit den Vitaminen A und B. Dies ist bedeutend für das Fettleibersyndrom bei Geflügel.



Cynarin fördert nicht nur die Resorption von Silymarin, sondern bewirkt auch über die Anregung des Nierenepithels eine bessere Blutversorgung und eine erhöhte Diurese.



Die Niere ist ein sehr wichtiges Organ. Bei Zuchttieren wie Milchkühen, Zuchtsauen und Legehennen ist die Funktion des Nierensystems unmittelbar an die Leistung gekoppelt. Bei Milchkühen kann eine Defunktion eine Ursache hoher somatischer Zellen sein. Bei Zuchtsauen (auch Milchkühen) ist unmittelbar vor dem Abferkeln eine signifikant höherer Nierenstoffwechselbelastung gegenüber anderen Zeitpunkten.

Grundsätzlich können inoptimale Nierenfunktionen oftmals zu Entzündungen, Ekzemen, Abszessen und verminderter Heilfähigkeit von Geweben führen.

#### Anwendung:

Rind	80 – 100ml pro Tier und Tag
Zuchtsau	60 – 80ml pro Tier und Tag
Geflügel/Kaninchen/ Schafe/Ziegen	1.000ml/1.000l Tränke
Pferde	80 – 100ml pro Tier und Tag
Hund/Katze	0,1ml/kg LM

**Abpackungen:** 250ml, 1.000ml, 2.000ml, 5.000ml



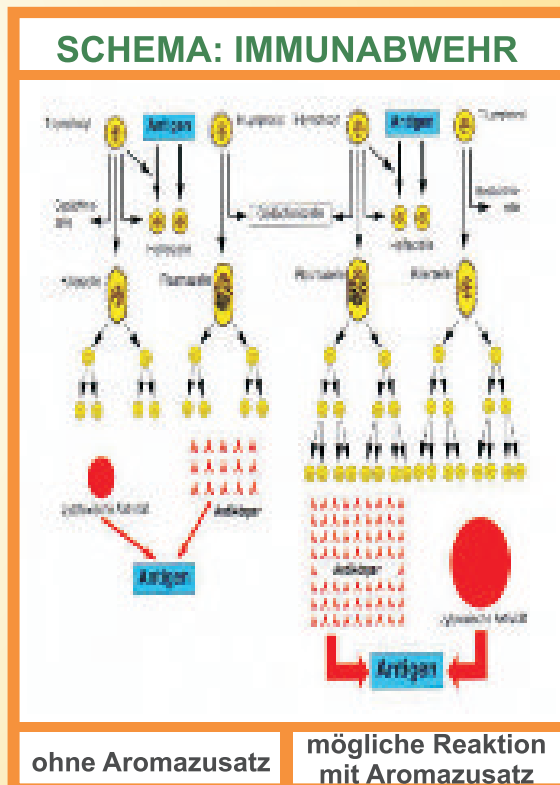


## OPIMMUN

### Aromastoffmischung aus Pflanzenextrakten für immundepressive Belastungsphasen

Gerade in Belastungsphasen, wie Aufzucht, extreme Witterungswechsel, hoher Leistungsbedarf oder Krankheitsphasen steht der Stoffwechsel besonders unter hoher Aktivität. Einen enormen Anspruch hat dann die Aktivität des Immunsystems. Von Bedeutung ist die Fähigkeit des Systems ausreichend Antikörper zu bilden. Bei Viruserkrankungen ist zudem eine schnelle Immunantwort ausschlaggebend für den Verlauf und für die Genesung des Organismus.

Der Einsatz von **OPIMMUN** als Aromastoffbeimischung zum Wasser oder Futter zeigte eine auffallende Signifikanz in Phasen der Belastung wie Impfungen, Umstellungen, wetterbedingten Depressivphasen oder auch direkt bei vorliegenden Infektionen. In erster Linie zeigten die Tiere eine weiterhin hohe Futterakzeptanz und Wasseraufnahme, sowie sekundär eine schnelle Erholung aus den Belastungsphasen.



### Anwendung:

Zuchtsau	20-25 ml pro Tier und Tag in Belastungsphasen
Mastschwein	50 - 100 ml/1.000l Tränkwasser
Rinder/Milchkühe	50 ml pro Tier und Tag
Pferde	25 ml pro Tag
Schafe/Ziegen	100 ml/1.000l Tränke
Hund/Katze	0,1 ml pro 10 kg Körpergewicht

### Abpackungen:

250ml, 1.000ml, 2.000ml, 5.000ml





## CAPTAININ

### Aromastoffmischung aus Pflanzenextrakten für immundepressive Belastungsphasen ausschließlich für Geflügel

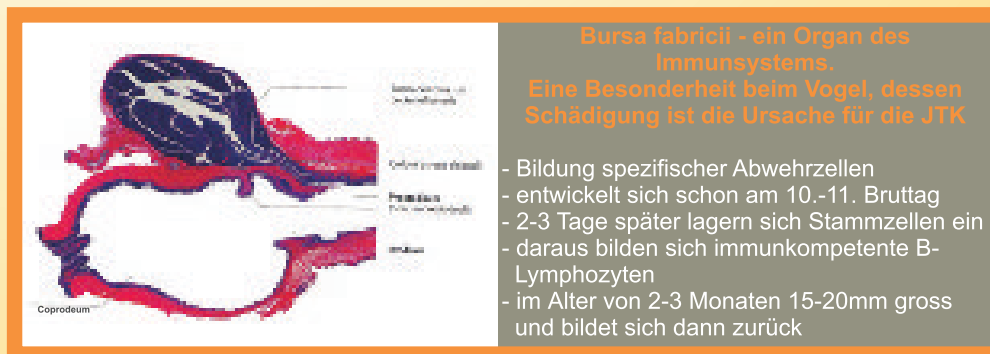
Gerade in Belastungsphasen, wie Aufzucht, extreme Witterungswechsel, hoher Leistungsbedarf oder Krankheitsphasen steht der Stoffwechsel besonders unter hoher Aktivität. Einen enormen Anspruch hat dann die Aktivität des Immunsystems, welches bei Vögeln anders funktioniert als bei Säugetieren.

Die für **CAPTAININ** verwendeten Pflanzen wie Zwiebel, Opuntia, Rosmarien, Taubnessel und Chilli sind bekannt dafür, dass sie das Immunsystem der Tiere optimieren und insbesondere die Antikörperbildung aktivieren.

Neben der positiven Wirkung auf das Tier wird bei Einsatz von **CAPTAININ** auch eine bakteriostatische Reaktion ausgelöst, die eine Entwicklung von Keimen im Wasser eindämmt.

Capsaicin, der Wirkstoff aus dem Chilli, hat eine hohe pharmakologische Wirkung. So wird Capsaicin u.a. antioxidative, entzündungshemmende, schmerzlindernde, immunstärkende Wirkung zugeordnet.

In den wissenschaftlichen Untersuchungen wird dem Scharfmacher aus der Chillischote zudem Wirkung bei Verdauungsschwäche, Durchblutungsstörungen, Hautkrankheiten, sowie positive Wirkung auf die Fruchtbarkeit bescheinigt. Forschungen befassen sich darüber hinaus mit dem konkreten Anwendungspotential von Capsaicin bei chronischen Entzündungskrankheiten.



Der Einsatz im Futter von Mastgeflügel und Legehennen zeigte bislang eine signifikante Reduzierung der Infektionsanfälligkeit. Gleichzeitig zeigte sich, dass Atemwegsprobleme in deutlich geringerem Maße auftraten. Auswirkungen auf Parasiten (Trichonematosen) als auch auf Wurmbefall zeigten sich, konnten aber noch nicht signifikant bestätigt werden.

**CAPTAININ** sollte während der Jungtierphase zum Einsatz kommen.

**Anwendung:** 200 - 400 ml pro 1.000 Liter ins Tränkwasser geben für 4 Tage in Folge, 2 Mal pro Monat

**Hinweis:** Beim Umgang Schutzhandschuh und Schutzbrille verwenden. Material nicht in die Augen oder Schleimhäute reiben!

**Abpackungen:** 250ml, 1.000ml, 2.000ml, 5.000ml







## LENTYPUR

### Mischung aus Aromastoffmischung aus Pflanzenextrakten für saisonal bedingte Belastungsphasen

Geflügel unterliegen saisonal bedingten Belastungsphasen, die zu hohen Leistungsdepression führen (z.B. Befall von Ektoparasiten). Dies kann langfristig zu eingeschränkter Eilegeleistung bzw. Verschlechterung des Eigewichts führen.

Bei denen für **LENTYPUR** verwendeten Pflanzen wie u.a. Thymian und Klette, deren Wurzeln und Blätter wird u.a. blutzuckersenkende Wirkung zugeschrieben. Es wird von einer Vielzahl Einzelaktivitäten berichtet, wie PAF-Antagonismus u.a. Hemmung Gefäßpermeabilität (Gefäßdurchlässigkeit), sowie antimikrobielle und entzündungshemmende Eigenschaften oder auch stressreduzierende Eigenschaften. Diese können zum Teil durch die vorhandenen Lignane, Inuline, Polyine, und Polyacetylene erklärt werden. In sekundärer Weise haben diese Wirkungen Einfluss auf das Verhalten der Tiere in der Reaktion auf blutsaugende Parasiten.

**LENTYPUR** hat keine geschmacklichen oder sonstigen negativen Auswirkungen auf das Ei oder das Tier selbst.

#### Anwendung:

Legehennen      750 ml/1.000 l Tränke nach  
Anwendungsplan

**Abpackungen:** 250ml, 1.000ml, 2.000ml, 5.000ml





## OAL C+

### Ergänzungsfuttermittel zur Optimierung der Darmaktivität

Der Darm ist nicht nur Verdauungsorgan sondern hat eine bedeutende Rolle in der Immunabwehr. Verdauung benötigt auch Energie. Wenn der Darm die zur Verfügung gestellten Nährstoffe nicht verdauen kann, wendet er Energie auf, um Lager zu bilden. Eine erhöhte Enzymproduktion gewährleistet eine bessere Ausnutzung der Nährstoffe. Das Tier benötigt generell weniger Zugaben von Vitaminen und Mineralstoffen bzw. kann die vorhandenen besser verwerten – der Darm wird entlastet und kann zudem eine bessere Immunaktivität aufbauen.

Die **OAL-Mischung** ist eine Zusammensetzung aus natürlichen Stoffen, welche zu einer Vitalisierung verschiedenster organischer Prozesse führt.

**OAL-Mischung** zeigte in einer langjährigen Anwendung bei Züchtern optimale Ergebnisse bei der Vermeidung der Darmerkrankungen von Jungtieren (Schwein + Geflügel).

Ein hoher Anteil speziell bearbeiteter Algen, aktiviert die Funktion des Immunsystems. Wissenschaftlich ist bereits seit langem bewiesen, dass Alginsäureester die Sauerstoffbrücken der Zellen optimieren.

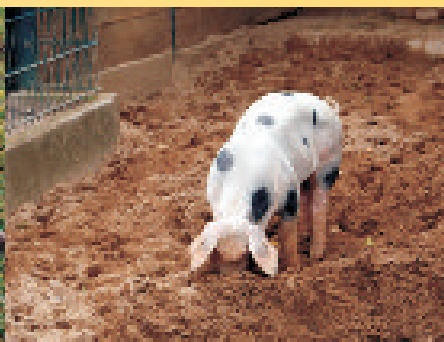
Ähnlich nachgewiesen sind die antibakteriellen Wirkungen von Oregano. Entgegen einem Antibiotikum kommt es bei Oregano nicht zu Resistenzen.

Die weiteren Inhaltsstoffe sind dahingehend ausgelegt, dass ein verbesserter Umgang mit den Nährstoffen gewährleistet wird.

**Anwendung:** 10 g – 20 g pro 10 kg Futter

**Inhaltsstoffe:** Algenextrakt, Oreganoextrakt, Mischung aus Aromastoffen, Diatomeenerde, Calcium-Natrium Phosphat, Kohlensäurer- Mg-Kalk Zeolith/Klinoptiolith, Essigsäure, Apfelsäure, L- Weinsäure, Ligninsulfat, Vermiculit, Mikroelementmischung

**Abpackungen:** 600g, 3 kg, 5 kg, 25 kg





## RECOLAN

### Ergänzungsfuttermittel zur Unterstützung bei Entzündungen des Bewegungsapparates, des Verdauungstraktes und der Atemwege

Alters - und belastungsbedingte Störungen zeigen sich bei Lauftieren wie Pferde und Hunde durch Schädigungen der Knochen und Gelenke, sowie als degenerative Bindegewebsveränderungen.

Dies führt nicht selten zum Lahmen und wird oftmals als chronisch diagnostiziert.

Oft handelt es sich hierbei jedoch um Stoffwechselstörungen, welche dauerhaft zu Entzündungen an Skelett und Gelenken führen können. Durch Revitalisierung über die Zugabe von ergänzenden Stoffen in **RECOLAN** kann man diese Prozesse vorbeugen, reduzieren oder unterstützend gegenwirken.

Den in **RECOLAN** verwendeten Pflanzen wird eine vorbeugende und unterstützende Wirkung bei Knochen- und Gelenkschädigungen, degenerativen Bindegewebserkrankungen und Atemwegserkrankungen nachgesagt.

**RECOLAN** hat sich besonders bewährt beim Einsatz bei Pferden und Hunden mit chronischen Gelenkerkrankungen.

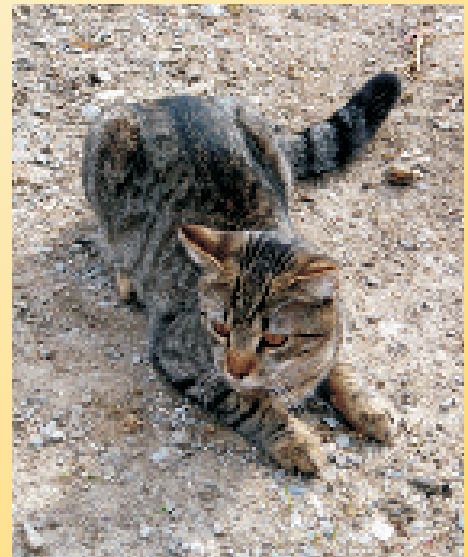
Enthält u.a. Extrakte aus Knoblauch, Kümmel, Senf, Zinnkraut und Fenchel. Trägerstoff Bentonite.

#### Anwendung:

Pferde	10 –20g
Hund/Katze	2-5g über das Feuchtfutter
Schafe	5 g

Jeweils nach Anwendungsplan

**Abpackungen:** 1 kg, 5 kg, 25 kg



Mit dem Einsatz von **agrelVet** Produkten haben Sie vollen Zugang zu unserem Beratungsnetzwerk.

Dieses umfasst alle Themen der landwirtschaftlichen Produktion:

### **Tierhaltung:**

- Optimierung von Stalleinrichtung und Tierplatz
- Leitungshygiene für Tränkwasser und Futterleitungen
- Fütterungsberatung
- Zucht und Leistungsoptimierung
- Stalleinrichtung, Fütterungs- und Veredelungstechnik

### **Pflanzenbau:**

Anbauberatung (Kulturenoptimierung)

- biologische Bodenoptimierung
- Düngung und Pflanzenschutz
- technische Beratung
- Optimierung der Betriebswirtschaftlichkeit



Holzham 4 • 94424 Arnstorf • Germany  
Tel.: +49 8723-9799985 • Fax: +49 8723-9799986  
info@t-online.de • www.agrel.de

