

## Hintergrund

Wasser wird entgegen anderen Futtermitteln sehr selten untersucht.

In der Regel ist es mikrobiologisch unbedenklich. Erst die Wasserleitungen führen zum Problem.

Anwachsender Biofilm oder die Eintragung von Keimen über die Tränkenippel und Wasserhähne führen regelmäßig zu Verkeimungen.

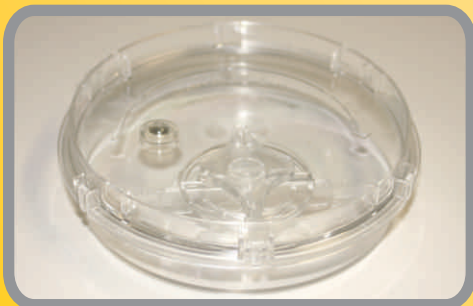
Dies wiederum ist problematisch für die Gesundheit des Tierbestandes.

◆Bislang war es nur in professionellen Laboren möglich eine mikrobiologische Kontrolle durchzuführen. Dies war mit den widrigen Umständen, wie das Finden eines geeigneten Behälters, der richtigen Laboradresse, des Verschickens und Warten auf die Laborergebnisse verbunden. Zudem ist ein Test nicht aussagekräftig um tatsächlich eine eventuelle Ursache zu finden. Es sollten mindestens 2 Proben erfolgen (Quelle und Ende der Leitung). Das bedeutet hohe Kosten und eine Menge Zahlen.

**BaglaB** bietet ihnen die Möglichkeit schnell und selbstständig wie unter Laborbedingungen Ihr Wasser auf Keimbelastung zu untersuchen. Nach 48 Stunden sehen Sie in dem Minilabor das Ergebnis und Sie können Maßnahmen für die Wasserleitungshygiene umsetzen.

Wir sind ihnen gern behilflich dies ohne Einsatz von Wasserzusatzstoffen durchführen.

Wasser ist gesund - wir müssen nur dafür sorgen, dass es so bleibt.



## Kontakt

agrel GmbH  
agrar entwicklungslabor  
Holzham 4, D-94424 Arnstorf



Tel.: +49 (8723) 9799985  
Fax: +49 (8723) 9799986  
Email: info@agrel.de

www.agrel.de  
www.wasserleitungshygiene.info

Ihr Partner:



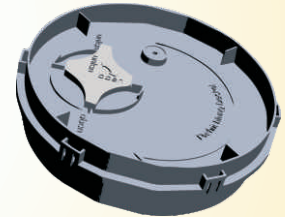
agrel  
GmbH

agrar entwicklungslabor

Probleme erkennen - Lösungen finden  
Innovative Ideen für die Landwirtschaft



Testen wie  
die Profis



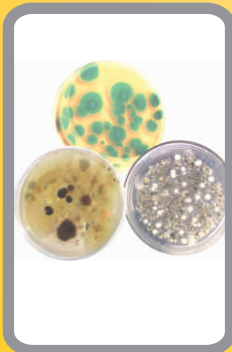
mikrobiologische  
Wasseranalysen  
mittels Schnellsystem

Minilaborset zum Keimtest  
von Flüssigkeiten



## Vorteile

- ◆ schnelle Keimbestimmung
- ◆ sterile Vor-Ort-Messung
- ◆ einfache Anwendung
- ◆ keine Fachkenntnisse nötig
- ◆ geringer Zeitaufwand
- ◆ kostengünstig
- ◆ für mehr Sicherheit in ihrem Tierbestand



## Produkt

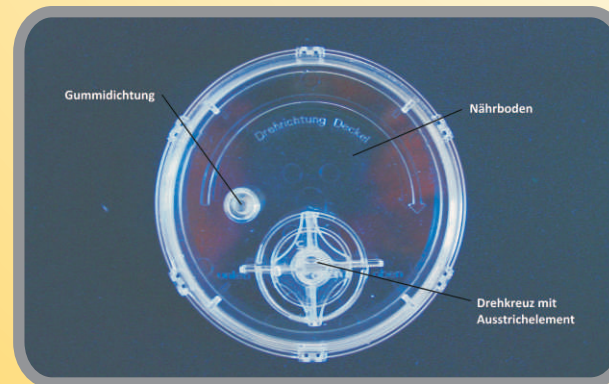
Mit dem **BaglaB**, der Petrischale mit integriertem Ausstrichsystem, können Sie in kurzer Zeit Ihr Trink- und Tränkwasser in den Leitungen, in Speichern oder Pools selbst auf Keimbelastung testen. Selbstverständlich sind auch andere Flüssigkeiten auf mikrobielle Keimbelastung zu prüfen.

Das **BaglaB**-Set enthält:

- ◆ 3 Kulturschalen mit sterilen Nährböden
- ◆ 3 Probebecher und Spritzen (steril)
- ◆ Gebrauchsanweisung

Die Probe wird durch eine Dichtung injiziert und ohne Öffnen der Petrischale auf dem Nährboden verteilt.

Dieser Test kann von jedem einfach durchgeführt und ausgewertet werden.



## Kurzanleitung

- ◆ Entnahme der Probe aus der Wasserquelle mit dem steril verpackten Kunststoffbecher
- ◆ 15 units (1,5ml) mit der sterilen Spritze aus der Probe aufziehen
- ◆ Injizierung durch die Dichtung der Petribox vornehmen
- ◆ Verteilung der Probe mit dem integrierten Ausstreicher durch Drehen des Deckels
- ◆ Auszählen der Keime nach 48 h

